



# Gamma prodotti

Discrete Manufacturing &  
Process Industries



DISCRETE MANUFACTURING &  
PROCESS INDUSTRIES







# Discrete Manufacturing & Process Industries



## Riduttori industriali

- Serie A
- Serie C
- Serie F
- Serie S
- Serie VF W
- Serie VF-EP/W-EP
- Serie 300M
- Serie 3/H
- Serie HDO
- Serie HDP
- Serie HDPE

## Motori elettrici

- Serie BN/M
- Serie BE/ME
- Serie BX/MX
- Serie BX Heavy Duty
- Serie BSR



SODDISFARE LE  
ESIGENZE DEI  
NOSTRI CLIENTI



RETE DI  
DISTRIBUZIONE  
GLOBALE



MIGLIORARE LE  
PRESTAZIONI  
APPLICATIVE

## Un unico fornitore per tutte le applicazioni industriali

Ogni anno Bonfiglioli fabbrica oltre 1,5 milioni di prodotti che offrono ai suoi clienti soluzioni completamente integrate e perfettamente adattate a un'ampia gamma di applicazioni per più di venti settori industriali.

Grazie a oltre 60 anni di esperienza, la nostra gamma completa di riduttori, motoriduttori, motori elettrici e inverter consente ai clienti di trarre vantaggio da eccezionali caratteristiche tecniche e prestazioni straordinarie in tutte le applicazioni industriali.

Le nostre soluzioni meccatroniche per l'automazione industriale assicurano il massimo livello di precisione, efficienza e ottimizzazione energetica. Queste soluzioni includono riduttori epicicloidali di precisione, servomotori, inverter ad anello aperto e chiuso, servo inverter e inverter rigenerativi.

Bonfiglioli fornisce soluzioni anche per:



ELETTROMOBILITÀ



MECHATRONIC &  
MOTION SYSTEMS



MOBILE



ENERGIA EOLICA

[www.bonfiglioli.com](http://www.bonfiglioli.com)



## Sempre a fianco dei nostri clienti, in tutto il mondo.



La nostra presenza capillare a livello mondiale ci consente di essere sempre fisicamente vicini al cliente, in modo da comprenderne appieno le esigenze. Riteniamo infatti che una comprensione approfondita dei requisiti dell'applicazione, in termini sia tecnici che ambientali, sia l'elemento in grado di fare la differenza nella fornitura tempestiva delle soluzioni più idonee.



LEAN  
MANUFACTURING



INDUSTRIA  
4.0



TEMPI DI  
CONSEGNA RAPIDI



PRESENZA  
GLOBALE

Nel corso degli anni Bonfiglioli è riuscita a sviluppare una rete di produzione globale. Oggi disponiamo di 14 stabilimenti di produzione in tutto il mondo per servire con più efficienza i clienti dei mercati locali. I nostri stabilimenti in Italia, Germania, USA, Brasile, India, Cina, Vietnam e Slovacchia formano una rete di distribuzione estremamente efficiente.

L'eccellenza è la nostra massima priorità.

Usiamo le tecnologie più recenti per ottimizzare la nostra produzione quotidiana.

Ogni dipendente Bonfiglioli presta la massima attenzione anche ai minimi dettagli affinché i nostri clienti ricevano prodotti dalla qualità ineguagliata.

## Configura il tuo prodotto su Mosaico



Mosaico è la piattaforma di e-business di Bonfiglioli creata per facilitare gli acquisti da parte dei clienti e la configurazione dei prodotti. Completamente integrata con il database dei prodotti di Bonfiglioli, offre agli utilizzatori la flessibilità necessaria per configurare le loro soluzioni e tenere traccia degli ordini.



CONFIGURATORE  
DI PRODOTTO  
SMART



OGGETTI DI  
INGEGNERIA  
ASSISTITA



INSERIMENTO  
ORDINI



GESTIONE  
ORDINI



TRACCIAMENTO  
ORDINI

### Una piattaforma di e-business completa per la gestione delle vostre soluzioni

Mosaico è la guida ideale e definitiva per clienti, distributori e agenti. Un supporto irrinunciabile che non solo aiuta a selezionare il prodotto più adatto in base alle specifiche esigenze, ma anche a ottimizzare le attività di progettazione e gestione degli ordini. Il sistema riduce notevolmente i tempi di selezione e ordine del prodotto e allo stesso tempo garantisce sicurezza e precisione assolute.

Grazie alla tecnologia basata su Internet, i clienti hanno la possibilità di restare in contatto con l'assistenza tecnica Bonfiglioli 24 ore al giorno e 365 giorni all'anno, ovunque si trovino. I clienti registrati hanno accesso a specifiche e disegni tecnici sempre aggiornati, creati in modo specifico per la designazione del prodotto perfetto in base alle singole esigenze e applicazioni. Il servizio offre ai clienti assistenza online per:

- Configurare i prodotti Bonfiglioli
- Scaricare dati/disegni tecnici in 3D e 2D
- Richiedere l'aiuto di Bonfiglioli nella fase di selezione dei prodotti

# Soluzioni specifiche per l'industria





# Creare soluzioni dedicate a diverse industrie



Bonfiglioli sviluppa soluzioni industriali complete e realizzate su misura per soddisfare precisi requisiti applicativi. Grazie a decenni di esperienza, disponiamo dell'esperienza settoriale specifica per assistere i nostri clienti in qualsiasi tipo di progetto offrendo soluzioni personalizzate.



ALIMENTARE,  
BEVANDE E  
TABACCO



MOVIMENTAZIONE  
MATERIALI



INDUSTRIA  
MINERARIA



IMBALLAGGI



RICICLAGGIO



CANNA DA  
ZUCCHERO



TRATTAMENTO  
ACQUE



PROCESSI PER LA  
LAVORAZIONE DEL  
CALCESTRUZZO



IMPIANTO PER LA  
PRODUZIONE DI  
ASFALTO



IMPIANTO PER LA  
PRODUZIONE DEL  
CEMENTO

## Altri settori:

- Biogas
- Gomma e plastica
- Lavorazione dei metalli
- Controllo degli accessi
- Impianti HVAC commerciali e refrigerazione
- Sistemi logistici e di stoccaggio
- Gas e petrolio
- Generazione di energia
- Pietra, argilla e vetro

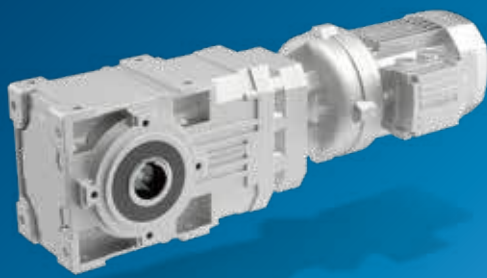


**Riduttori  
industriali**





# Motoriduttori modulari ortogonali



## Serie A

La Serie A è un prodotto efficiente, affidabile, disponibile in un ampio range di coppia, che garantisce bassi costi di manutenzione. Il suo layout ortogonale rende il prodotto compatto, mentre la combinazione tra ingranaggi cilindrici a denti elicoidali in uscita e la coppia conica in ingresso fa sì che questo riduttore sia il più efficiente e robusto di tutta la gamma light e medium-duty di Bonfiglioli.



DISPONIBILE RIDUTTORE ATEX

### Rapporti

- 4.9 ... 1,715

### Potenza meccanica

- 0.22 ...150 kW

### Motori

- Ingresso con albero pieno
- Ingresso con giunto per motore elettrico:
  - M, ME, MX (asincrono compatto)
  - BMD (servo magnete permanente)
  - BSR (IEC a riluttanza)
  - BN, BE, BX (IEC asincrono)
  - BS (IEC monofase)

### Opzioni motore

- Termistori e sensori per termostato
- Raffreddamento forzato indipendente
- Encoder incrementali, sen/cos assoluti a giro singolo/multigiro
- Tropicalizzazione
- Riscaldatori anticondensa
- Dispositivo antiretro

### Opzioni principali

- Protezione superficiale fino a C5
- Cuscinetti rinforzati
- Gioco ridotto
- Braccio di reazione
- Tenute fluoroelastomeriche
- Doppio anello di tenuta in input
- Anelli di tenuta in taconite

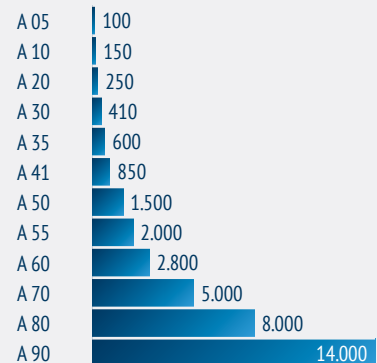
### Vantaggi principali

- Minimizzazione dello spazio di montaggio
- Elevato numero di velocità di uscita
- Gioco standard particolarmente basso
- Adatto ad applicazioni con elevata dinamica
- Elevata efficienza energetica

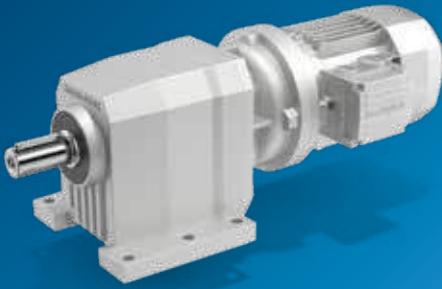
### Caratteristiche principali

- Ingresso-uscita ad angolo retto
- Configurazione a motoriduttore compatto
- Accoppiamenti senza linguetta tra alberi e ingranaggi
- Accoppiamento con servomotore disponibile
- Elevato range di rapporti di riduzione (fino a 4 stadi)
- Combinato con la serie 300 epicicloidale disponibile
- Riduttore Atex per ambienti esplosivi 2G/2D

### Coppia (Nm)



# Motoriduttori modulari coassiali



## Serie C

La Serie C è progettata per soddisfare i requisiti di un ampio spettro di applicazioni industriali general purpose. Questa serie garantisce affidabilità, efficienza e robustezza lungo tutto il suo vasto range di coppia in uscita disponibile. La grande disponibilità di rapporti di riduzione della serie è ottenuta mediante versioni a 2, 3 e persino 4 stadi, in questo modo il cliente può adattare la serie C a qualunque applicazione e può così trovare la soluzione perfetta per le proprie esigenze.



DISPONIBILE RIDUTTORE ATEX

### Rapporti

- 2,6 ... 1.481

### Potenza meccanica

- 0,09 ... 213 kW

### Motori

- Ingresso con albero pieno
- Ingresso con giunto per motore elettrico:
  - M, ME, MX (asincrono compatto)
  - BMD (servo magnete permanente)
  - BSR (IEC a riluttanza)
  - BN, BE, BX (IEC asincrono)
  - BS (IEC monofase)

### Opzioni motore

- Termistori e sensori per termostato
- Raffreddamento forzato indipendente
- Encoder incrementali, sen/cos assoluti a giro singolo/multigiro
- Tropicalizzazione
- Riscaldatori anticondensa
- Dispositivo antiretro

### Opzioni principali

- Protezione superficiale fino a C5
- Doppi anelli di tenuta
- Tenute fluoroelastomeriche
- Gioco ridotto

### Vantaggi principali

- Minimizzazione dello spazio di montaggio
- Robustezza
- Gioco standard particolarmente basso
- Adatto ad applicazioni con elevata dinamica
- Elevata efficienza energetica

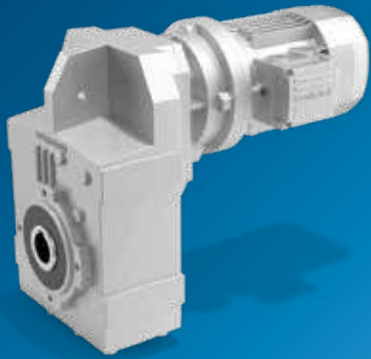
### Caratteristiche principali

- Design ottimizzato per lo spazio
- Configurazione a motoriduttore compatto
- Cassa Unibox
- Accoppiamenti senza linguetta tra alberi e ingranaggi
- Accoppiamento con servomotore disponibile
- Elevato range di rapporti di riduzione (fino a 4 stadi)
- Riduttore ATEX per ambienti esplosivi 2G/2D

### Coppia (Nm)

C 05	45
C 12	100
C 22	200
C 32	300
C 36	450
C 41	600
C 51	1.000
C 61	1.600
C 70	2.300
C 80	4.000
C 90	7.200
C 100	12.000

# Motoriduttori modulari pendolari



## Serie F

La serie F offre una soluzione eccellente per i clienti che cercano un riduttore in grado di ottimizzare la flessibilità di montaggio: infatti, grazie ai fori laterali, può essere montato di lato sulle macchine, oltre a tutte le posizioni pendolari convenzionali. La serie F garantisce elevata efficienza, affidabilità, silenziosità e un'ampia scelta di rapporti, in un design estremamente compatto.



DISPONIBILE RIDUTTORE ATEX

### Rapporti

- 6.4 ... 2,099

### Potenza meccanica

- 0.09 ... 123 kW

### Motori

- Ingresso con albero pieno
- Ingresso con giunto per motore elettrico:
  - M, ME, MX (asincrono compatto)
  - BMD (servo magnete permanente)
  - BSR (IEC a riluttanza)
  - BN, BE, BX (IEC asincrono)
  - BS (IEC monofase)

### Opzioni motore

- Termistori e sensori per termostato
- Raffreddamento forzato indipendente
- Encoder incrementali, sen/cos assoluti a giro singolo/multigiro
- Tropicalizzazione
- Riscaldatori anticondensa
- Dispositivo antiretro

### Opzioni principali

- Antiretro
- Gioco ridotto
- Fori di fissaggio laterali disponibili
- Braccio di reazione (con cuscinetti anti-vibrazione)

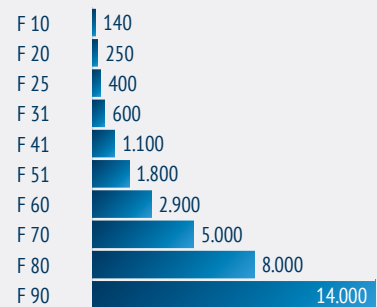
### Vantaggi principali

- Elevata flessibilità di montaggio
- Minimizzazione dello spazio di montaggio
- Robustezza
- Gioco standard particolarmente basso
- Adatto ad applicazioni con elevata dinamica, elevata efficienza energetica, elevato numero di velocità di uscita

### Caratteristiche principali

- Fori di fissaggio laterali disponibili
- Design compatto
- Configurazione a motoriduttore compatto disponibile
- Cassa Unibox
- Accoppiamenti senza linguetta tra alberi e ingranaggi
- Accoppiamento con servomotore disponibile
- Elevato range di rapporti di riduzione (fino a 4 stadi)
- Riduttore ATEX per ambienti esplosivi 2G/2D

### Coppia (Nm)





# Motoriduttori modulari monostadio



## Serie S

Il design della serie S rende questo motoriduttore particolarmente efficace per applicazioni come pompe, ventilatori e soffiatori. Per soddisfare le esigenze dei clienti di questo settore, la serie S é disponibile anche nelle versioni con piedi o a flangia e può essere abbinata a una vasta gamma di motori elettrici prodotti in toto da Bonfiglioli. La Serie S può essere abbinata a motori asincroni IEC e compatti (BN-BE-BX/M-ME-MX) e motori a riluttanza (BSR). La sua ampia offerta consente a Bonfiglioli di offrire ai clienti una soluzione bilanciata in termini di efficienza, dinamismo e competitività di prezzo.

### Rapporti

- 1,4 ... 13,1

### Potenza meccanica

- 0,09 ... 11,6 kW

### Motori

- Ingresso con albero pieno
- Ingresso con giunto per motore elettrico:
  - M, ME, MX (asincrono compatto)
  - BSR (IEC a riluttanza)
  - BN, BE, BX (IEC asincrono)
  - BS (IEC monofase)

### Opzioni motore

- Termistori e sensori per termostato
- Raffreddamento forzato indipendente
- Encoder incrementali, sen/cos assoluti a giro singolo/multigiro
- Tropicalizzazione
- Riscaldatori anticondensa

### Opzioni principali

- Anelli di tenuta doppi
- Tenute fluoroelastomeriche
- Gioco ridotto
- Protezione superficiale fino a C5

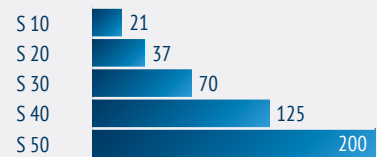
### Vantaggi principali

- Economicamente Conveniente
- Minimizzazione dello spazio di montaggio
- Robustezza
- Gioco standard particolarmente basso
- Adatto ad applicazioni con elevata dinamica
- Elevata efficienza energetica

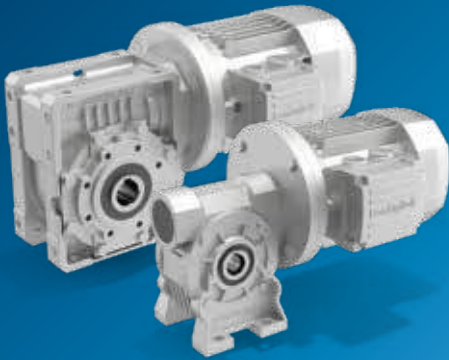
### Caratteristiche principali

- Design essenziale
- Configurazione a motoriduttore compatto
- Cassa Unibox
- Accoppiamenti senza linguetta tra alberi e ingranaggi
- Accoppiamento con servomotore disponibile

### Coppia (Nm)



# Motoriduttori a vite senza fine



## Serie VF/W

La serie VF/W unisce qualità senza compromessi, tecnologia all'avanguardia a un prezzo altamente competitivo. L'ampia gamma di opzioni di montaggio garantisce configurazioni dell'albero e interfacce motore totalmente flessibili, tutte disponibili come standard a catalogo. Grazie a numerose tecniche di produzione brevettate, la serie VF/W di Bonfiglioli si distingue per lifetime e affidabilità.



DISPONIBILE RIDUTTORE ATEX

### Rapporti

- 7 - 300 ... 2.300

### Potenza meccanica

- 0.04 ...75 kW

### Motori

- Ingresso con albero pieno
- Ingresso con giunto per motore elettrico:
  - M, ME, MX (asincrono compatto)
  - BSR (IEC a riluttanza)
  - BN, BE, BX (IEC asincrono)
  - BS (IEC monofase)

### Opzioni motore

- Termistori e sensori per termostato
- Raffreddamento forzato indipendente
- Encoder incrementali, sen/cos assoluti a giro singolo/multigiro
- Tropicalizzazione
- Riscaldatori anticondensa
- Dispositivo antiretro

### Opzioni principali

- Protezione superficiale fino a C5
- Flangia corta e cuscinetti rinforzati
- Braccio di reazione
- Tenute fluoroelastomeriche

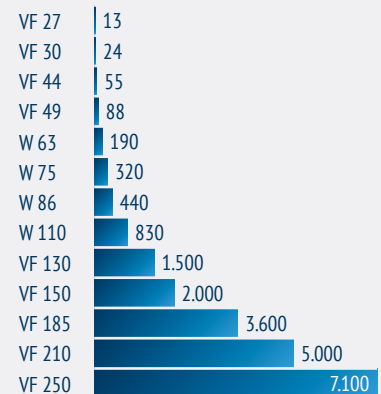
### Vantaggi principali

- Economicamente conveniente
- Bassa rumorosità
- Elevate coppie di picco
- Minimizzazione dello spazio di montaggio
- Elevata affidabilità
- Elevato numero di possibili configurazioni
- Elevato numero di velocità di uscita
- Elevato numero di coppie di uscita
- Spazio di installazione ridotto e ampia gamma di selezione di velocità di uscita

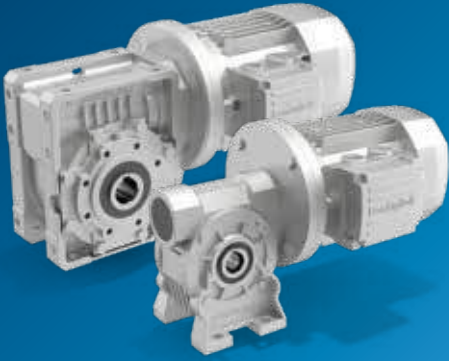
### Caratteristiche principali

- Consolidata tecnologia a vite senza fine
- Design compatto
- Alti standard di qualità
- Tecnologie di produzione brevettate
- Vasta gamma di opzioni/versioni
- Versione con pre-stadio disponibile
- Riduttore ATEX per ambienti esplosivi 2G/2D

### Coppia (Nm)



# Motoriduttori e riduttori a vite senza fine EP



## Serie VF/W-EP

La serie VF/W-EP è progettata per soddisfare i requisiti dei settori alimentari e bevande, farmaceutico e chimico e, in generale, per garantire un funzionamento senza rischi in ambienti ostili. Questa versione del motoriduttore è equipaggiata con tenute più performanti rispetto alla versione standard, protezione contro la corrosione e vernice adatta al contatto accidentale con gli alimenti. Tutte queste caratteristiche funzionano in sinergia per soddisfare i più elevati requisiti di igiene, per facilitare la pulizia e per aumentare la durata del motoriduttore in ambienti ostili e umidi.

### Rapporti

- 7 ... 300

### Classe di protezione

- IP 56 standard

### Potenza meccanica

- 0,12 ... 4 kW

### Motori

- Ingresso con albero pieno
- Ingresso con giunto per motore elettrico:
  - BN, BE, BX (IEC asincrono)
  - M, ME, MX (asincrono compatto)

### Opzioni motore

- Termistori e sensori per termostato
- Raffreddamento forzato indipendente
- Encoder incrementali, sen/cos assoluti a giro singolo/multigiro
- Riscaldatori anticondensa
- Dispositivo antiretro

### Opzioni principali

- Lubrificante Food Grade H1
- Anello di tenuta a doppio labbro con anima in acciaio INOX
- Anelli di tenuta fluoroelastomerici in uscita con molla interna in acciaio INOX
- Verniciatura per zone di contatto con il cibo registrata FDA e NSF
- Protezione superficiale disponibile fino alla C5M

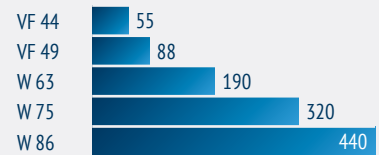
### Vantaggi principali

- Nessun ingresso di polvere e protezione contro gli spruzzi d'acqua
- Contaminazione ambientale minimizzata
- Flessibilità di montaggio
- Adatto per ambienti umidi
- Componenti Antiruggine
- Adatto alle aree di contatto con alimenti (FDA & NSF)
- Semplice da lavare

### Caratteristiche principali

- Tropicalizzato
- Fori di scarico anticondensa
- Targhetta e bulloni in acciaio inox
- Riduttore totalmente sigillato
- Lubrificante e rivestimenti per settore alimentare
- Tenute speciali
- Alloggiamento del riduttore forato

### Coppia (Nm)





# Motoriduttori e riduttori epicicloidali industriali



## Serie 300M

La serie 300M di Bonfiglioli è una soluzione eccellente per i settori industriali Heavy Duty: infatti, grazie al suo design modulare, può essere personalizzata per adattarsi agevolmente ai requisiti di un'ampia gamma di applicazioni. Bonfiglioli è leader nella produzione di riduttori epicicloidali e questo garantisce alta competenza, tecnologie di produzione all'avanguardia e capacità di customizzazione sulle esigenze specifiche del cliente.



DISPONIBILE RIDUTTORE ATEX

### Rapporti

- 3.4 ... 2,916

### Potenza meccanica

- fino a 1,050 kW

### Motori

- Ingresso con albero pieno
- Ingresso con giunto per motore elettrico:
  - M, ME, MX (asincrono compatto)
  - BSR (IEC a riluttanza)
  - BN, BE, BX (IEC asincrono)
  - BS (IEC monofase)

### Opzioni motore

- Termistori e sensori per termostato
- Raffreddamento forzato indipendente
- Encoder incrementali, sen/cos assoluti a giro singolo/multigiro
- Tropicalizzazione
- Riscaldatori anticondensa
- Dispositivo antiretro

### Opzioni principali

- Layout angolare o coassiale con l'uscita
- Unità di raffreddamento indipendente
- Soluzione per il raffreddamento integrata e brevettata
- Tenute in Taconite
- Certificazione ATEX per ambienti a rischio esplosione

### Vantaggi principali

- Densità di coppia elevata
- Riduzione estrema della velocità ed elevata coppia di uscita
- Bassi costi di manutenzione
- Elevato livello di personalizzazione
- Flessibilità
- Riduttore ATEX per atmosfere esplosive 2G/2D

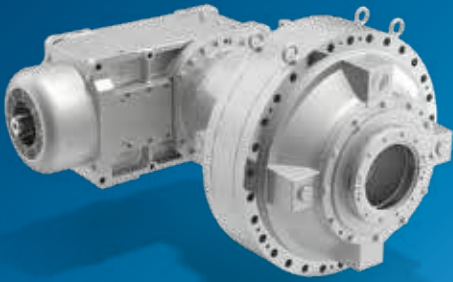
### Caratteristiche principali

- Elevato rapporto tra coppia trasmissibile e peso
- Combinati con le serie VF-W, A e HDx disponibili
- Elevati standards di qualità
- Elevata resistenza ad i carichi impulsivi
- Elevato range di opzioni ed accessori
- Accoppiamento con motori elettrici ed idraulici
- Ventola di raffreddamento integrata
- Versione ATEX disponibile

### Coppia (Nm)

300	1.250
301	2.460
303	2.970
304	3.960
305	5.800
306	10.840
307	15.680
309	23.240
310M	33.460
311M	49.210
313M	60.940
314M	80.640
315M	100.800
316M	134.390
317M	207.490
318M	297.550
319	471.190
321	655.740
323	890.310
325	1.286.000

# Riduttori combinati epicicloidali/ad assi ortogonali per impieghi gravosi



## Serie 3/H

La serie 3/H di Bonfiglioli unisce l'elevata densità di coppia della tecnologia epicicloidale, alla robustezza e alla elevata capacità di trasmissione di potenza dei riduttori HD ad assi ortogonali. Grazie al layout angolare, questa configurazione può fornire elevata potenza di trasmissione, in uno spazio compatto. La serie 3/H può inoltre essere dotata di accessori quali basamento, giunti freni e motori elettrici, diventando così per i clienti partner unico di riferimento delle trasmissioni di potenza.

### Rapporti

- 89.1... 1.070

### Potenza meccanica

- 0,12 ... 4 kW

### Motori

- Ingresso con albero pieno
- Ingresso con giunto per motore elettrico:
  - M, ME, MX (asincrono compatto)
  - BSR (IEC a riluttanza)
  - BN, BE, BX (IEC asincrono)
  - BS (IEC monofase)

### Opzioni motore

- Termistori e sensori per termostato
- Raffreddamento forzato indipendente
- Encoder incrementali, sen/cos assoluti a giro singolo/multigiro
- Tropicalizzazione
- Riscaldatori anticondensa
- Dispositivo antiretro

### Opzioni principali

- Dispositivi termici ausiliari
- Lubrificazione forzata
- Antiretro
- Braccio di reazione
- Basamento
- Giunto idraulico
- Freno a tamburo

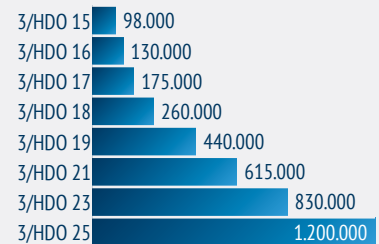
### Vantaggi principali

- Potenza e coppia trasmissibile estremamente elevata
- Adatto per tutte le applicazioni Heavy Duty
- Resistenza agli urti elevata
- Affidabilità
- Facile da mantenere
- Elevato livello di personalizzazione

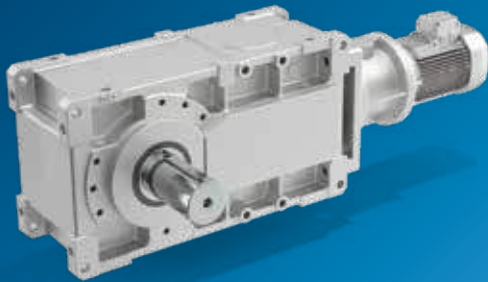
### Caratteristiche principali

- Potenza più alta trasmissibile nel portfolio prodotti di Bonfiglioli
- Disegnato per garantire un lungo intervallo senza manutenzione
- Design modulare
- Elevato range di opzioni disponibile
- Numerosi sistemi di raffreddamento disponibili
- Facile integrazione con basamenti

### Coppia (Nm)



# Riduttori ad assi ortogonali per impieghi gravosi



## Serie HDO

Quando sono richieste Potenze elevate, robustezza, affidabilità e lunga durata, la migliore soluzione possibile é la serie HDO di Bonfiglioli. Grazie ai materiali di alta qualità e al design ottimizzato, la serie HDO può funzionare negli ambienti più difficili (comprese atmosfere a rischio di esplosione), con costi di manutenzione ridotti e una considerevole vita d'uso. È possibile scegliere la configurazione a assi paralleli oppure ortogonali per adattarsi comodamente ad ogni layout della macchina del cliente.



DISPONIBILE RIDUTTORE ATEX

### Rapporti

- 5,6 ... 490

### Motori

- Ingresso con albero pieno
- Ingresso con giunto per motore elettrico:
  - BN, BE, BX (IEC asincrono)
  - BSR (IEC a riluttanza)

### Opzioni motore

- Termistori e sensori per termostato
- Raffreddamento forzato indipendente
- Encoder incrementali, sen/cos assoluti a giro singolo/multigiro
- Tropicalizzazione
- Riscaldatori anticondensa

### Opzioni principali

- Ventola di raffreddamento, radiatori e oil heaters
- Unità di raffreddamento esterna
- Antirero
- Lubrificazione forzata
- Sensore di livello dell'olio
- Drywell
- Taconite seals
- Certificazione ATEX per ambienti a rischio esplosione

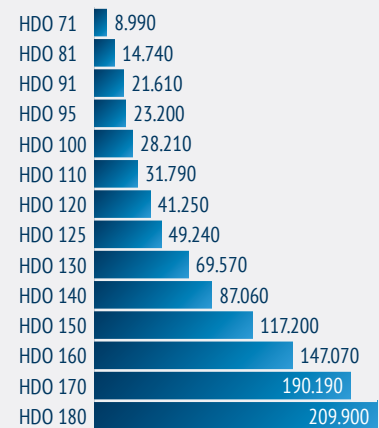
### Vantaggi principali

- Elevata potenza trasmissibile
- Robustezza
- Flessibilità di montaggio
- Elevato livello di personalizzazione
- Affidabilità

### Caratteristiche principali

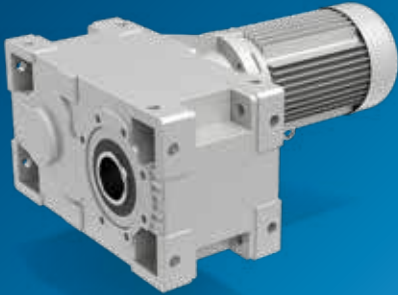
- Corpo in ghisa sferoidale
- Planarità dell'albero I/O e simmetria del riduttore
- Vasta gamma di opzioni e accessori
- Standard elevati di design
- Riduttore ATEX per ambienti esplosivi 2G/2D

### Coppia (Nm)





# Riduttori ad assi paralleli per impieghi gravosi



## Serie HDP

Quando sono richieste Potenze elevate, robustezza, affidabilità e lunga durata, la migliore soluzione possibile è la serie HDP di Bonfiglioli. Grazie ai materiali di alta qualità ed al design ottimizzato, la serie HDP può funzionare negli ambienti più difficili (comprese atmosfere a rischio di esplosione), con costi di manutenzione ridotti ed una considerevole vita d'uso. È possibile scegliere la configurazione ad assi paralleli oppure ortogonali per adattarsi comodamente ad ogni layout della macchina del cliente.



DISPONIBILE RIDUTTORE ATEX

### Rapporti

- 7,1 ... 500

### Motori

- Ingresso con albero pieno
- Ingresso con giunto per motore elettrico:
  - BN, BE, BX (IEC asincrono)
  - BSR (IEC a riluttanza)

### Opzioni motore

- Termistori e sensori per termostato
- Raffreddamento forzato indipendente
- Encoder incrementali, sen/cos assoluti a giro singolo/multigiro
- Tropicalizzazione
- Riscaldatori anticondensa

### Opzioni principali

- Ventola di raffreddamento, radiatori e oil heaters
- Unità di raffreddamento esterna
- Antirero
- Lubrificazione forzata
- Sensore di livello dell'olio
- Drywell
- Taconite seals

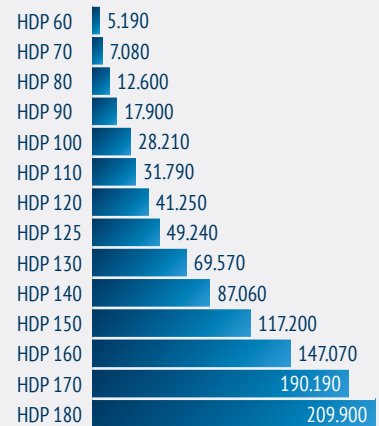
### Vantaggi principali

- Elevata potenza trasmissibile
- Robustezza
- Flessibilità di montaggio
- Elevato livello di personalizzazione
- Affidabilità

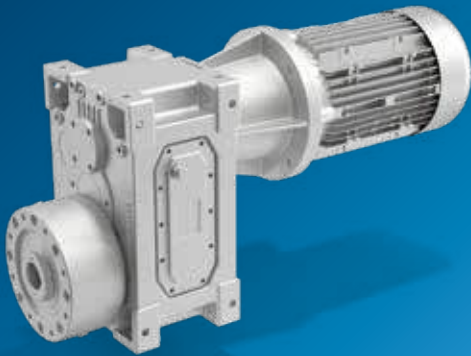
### Caratteristiche principali

- Cassa in ghisa sferoidale
- I/O planarità e conseguente simmetria del riduttore
- Elevato range di opzioni ed accessori
- Elevati standard di qualità
- Riduttore ATEX per atmosfere esplosive 2G/2D

### Coppia (Nm)



# Riduttori ad assi paralleli per impieghi gravosi



## Serie HDPE

L'HDPE è un prodotto dedicato al mercato degli estrusori garantendo un'elevata possibilità di personalizzazione dell'albero di uscita e dell'attacco alla vite di estrusione sulla macchina dell'utente finale. Questo riduttore offre una cassa in ghisa robusta e modulare, adatta a sopportare carichi elevati. Inoltre è equipaggiato con un cuscinetto reggispinta, fornito esclusivamente dai migliori costruttori del settore e specificatamente dimensionato per sopportare l'ingente carico assale della vite di estrusione. Grazie al design universale della cassa, HDPE consente una facile integrazione nella macchina del cliente.

### Rapporti

- 7,1 ... 125

### Motori

- Ingresso con albero pieno
- Ingresso con giunto per motore elettrico:
  - BN, BE, BX (IEC asincrono)
  - BSR (IEC a riluttanza)

### Opzioni motore

- Termistori e sensori per termostato
- Raffreddamento forzato indipendente
- Encoder incrementali, sen/cos assoluti a giro singolo/multigiro
- Tropicalizzazione
- Riscaldatori anticondensa

### Opzioni principali

- Dispositivo ausiliario termico (bobina di raffreddamento, scambiatore di calore da olio ad acqua)
- Anelli di tenuta in composto di fluoroelastomero su albero I/O
- Sensori di temperatura e livello dell'olio

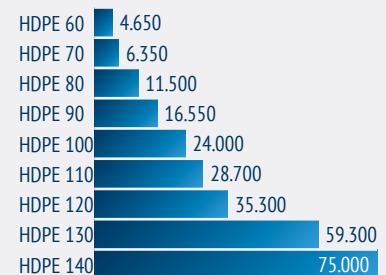
### Vantaggi principali

- Facile integrazione nella macchina grazie a un alloggiamento di montaggio universale (possibilità anche di superficie personalizzata della vite)
- Adatto per carichi elevati
- Adattabilità ai requisiti dei clienti

### Caratteristiche principali

- Design dedicato per riduttore per estrusore monovite;
- Cassa del riduttore in ghisa sferoidale
- Specifico cuscinetto reggispinta heavy duty esclusivamente dalle migliori aziende
- Dispositivo ausiliario termico
- Guscio per cuscinetto reggispinta progettato per accogliere una vasta gamma di cuscinetti

### Coppia (Nm)



# Motori elettrici





# Motore elettrico asincrono trifase IE1



## Serie BN/M

I motori normalizzati IEC della serie BN sono conformi a tutti gli standard internazionali applicabili, incluse le EMC - Emissioni Elettromagnetiche ed LV - Bassa Tensione. Nell'intervallo da 0,06 a 30 kW, sono disponibili nella versione con montaggio su piedi o con flangia, quest'ultima nelle configurazioni IM B5 ed IM B14. Sono disponibili versioni a un polo e multispeed, in genere con tre opzioni freno, un'alimentazione in corrente continua e due alimentazioni in corrente alternata, che conferiscono ulteriore flessibilità al sistema. Infine tutti i motori sono comandati da inverter.

### Classe di protezione

- Standard IP55
- Standard per motori con freno IP54

### Conformità

- Efficienza - IEC 60034-30:2008
- Direttiva Bassa Tensione - 2006/95/EC
- Direttiva sulla Compatibilità Elettromagnetica - 2006/95/EC

### Alimentazione

- @50 Hz: 230/400, 290/500, 400/690
- @60 Hz: 230/460, 330/575, 265/460, 460/800

### Opzioni di montaggio

- IM B3, IM B5, IM B14

### Tipi di freno

- Freni CA e CC

### Opzioni relative ai freni

- Leva di rilascio manuale
- Volano soft-start
- Filtro capacitivo
- Alimentatore separato freno
- Controllo funzionalità del freno (micro-switch)

### Motori

- Asincrono trifase

### Opzioni motore

- Termistori e sensori per termostato
- Raffreddamento forzato indipendente
- Encoder incrementali, sen/cos assoluti a giro singolo/multigiro
- Tropicalizzazione
- Riscaldatori anticondensa
- Protezione fino a IP65

### Vantaggi principali

- Costi operativi ridotti
- Risparmio energetico
- Conforme a tutti i MEPS
- Soluzione completa (riduttore e motore)
- Flessibilità di controllo
- Motore globale

### Caratteristiche principali

- Versione compatta
- Predisposto per comando inverter
- Motori con velocità multiple
- Motore certificato (DOE, NRCAN, CCC, ecc.)

### Potenza (kW)

BN 56A	0.06
BN 56B	0.09
BN 63A	0.12
BN 63B	0.18
BN 63C	0.25
BN 71A	0.25
BN 71B	0.37
BN 71C	0.55
BN 80A	0.55
BN 80B	0.75
BN 80C	1.1
BN 90S	1.1
BN 90LA	1.5
BN 90LB	1.85
BN 100LA	2.2
BN 112M	3.7
BN 132S	5.5
BN 132MA	7.5
BN 132MB	9.2
BN 160MR	11
BN 160M	11
BN 160L	15
BN 180M	18.5
BN 180L	22
BN 200L	30

# Motore elettrico asincrono trifase IE2



## Serie BE/ME

I motori normalizzati IEC della serie BE sono conformi alla IEC 60034-30:2008 (classi di rendimento) e a tutti gli standard internazionali applicabili, incluse le Direttive EMC - Emissioni Elettromagnetiche ed LV - Bassa Tensione.

Nell'intervallo da 0,75 a 22 kW, sono disponibili nella versione con montaggio su piedi o con flangia, quest'ultima nelle configurazioni IM B5 ed IM B14.

Infine tutti i motori sono comandati da inverter.

### Classe di protezione

- IP55 standard

### Conformità

- Efficienza - IEC 60034-30:2008
- Direttiva Bassa Tensione - 2006/95/EC
- Direttiva sulla Compatibilità Elettromagnetica - 2006/95/EC

### Alimentazione

- @50 Hz: 230/400, 290/500, 400/690
- @60 Hz: 230/460, 330/575, 265/460, 460/800

### Opzioni di montaggio

- IM B3, IM B5, IM B14

### Motori

- Asincrono trifase

### Opzioni motore

- Termistori e sensori per termostato
- Raffreddamento forzato indipendente
- Encoder incrementali, sen/cos assoluti a giro singolo/multigiro
- Tropicalizzazione
- Riscaldatori anticondensa
- Protezione fino a IP65

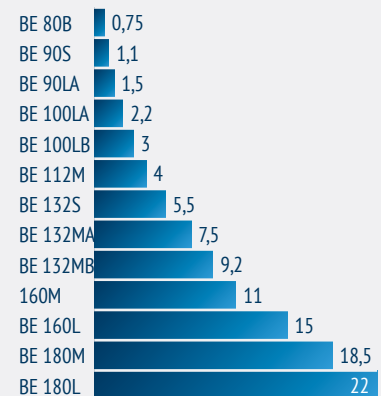
### Vantaggi principali

- Costi operativi ridotti
- Risparmio energetico
- Conforme a tutti i MEPS
- Soluzione completa (riduttore e motore)
- Flessibilità di controllo
- Motore globale

### Caratteristiche principali

- Versione compatta
- Predisposto per comando inverter
- Motori con velocità multiple
- Motore certificato (DOE, NRCan, CCC, ecc.)

### Potenza (kW)



# Motore elettrico asincrono trifase IE3



## Serie BX/MX

Il lancio dei nuovi motori BX/MX è un'ulteriore espressione della nostra sensibilità alla preservazione dell'ambiente. I motori BX/MX soddisfano i requisiti della classe di efficienza IE3 in conformità alla norma internazionale IEC 60034-30. La "X" dei nuovi motori BX/MX sta per "eccellenza" nell'efficienza, essendo la IE3 la classe di massima efficienza formalizzata dalle norme globali. Infine tutti i motori sono comandati da inverter e in genere offerti con 3 opzioni freno.

### Classe di protezione

- IP55 standard
- Standard per motori con freno IP54

### Conformità

- Efficienza - IEC 60034-30:2008
- Direttiva Bassa Tensione - 2006/95/EC
- Direttiva sulla Compatibilità Elettromagnetica - 2006/95/EC

### Alimentazione

- @50 Hz: 230/400, 290/500, 400/690
- @60 Hz: 230/460, 330/575, 265/460, 460/800

### Opzioni di montaggio

- IM B3, IM B5, IM B14

### Tipi di freno

- Freni CA e CC

### Opzioni relative ai freni

- Leva di rilascio manuale
- Volano soft-start
- Filtro capacitivo
- Alimentatore separato freno
- Controllo funzionalità del freno (micro-switch)

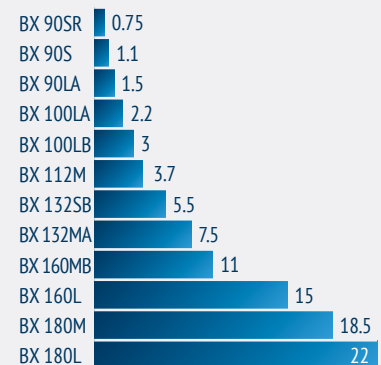
### Motori

- Asincrono trifase

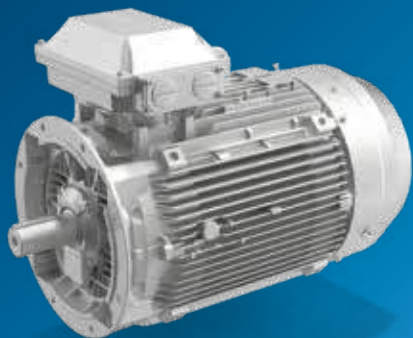
### Opzioni motore

- Termistori e sensori per termostato
- Raffreddamento forzato indipendente
- Encoder incrementali, sen/cos assoluti a giro singolo/multigiro
- Tropicalizzazione
- Riscaldatori anticondensa
- Protezione fino a IP65

### Potenza (kW)



# Motore elettrico asincrono trifase IE3



## Serie BX Heavy Duty

I motori asincroni BX Heavy Duty vengono prodotti per andare oltre le esigenze delle applicazioni industriali più impegnative. I motori asincroni Heavy Duty di Bonfiglioli sono infatti dotati di una serie di eccezionali caratteristiche: telaio in ghisa, protezione contro la corrosione C3, cuscinetti rilubrificabili e predisposizione standard per Shock Pulse Measurement su tutte le misure sono solo alcune delle caratteristiche che rendono questi motori perfetti anche per gli ambienti più estremi.

### Classe di protezione

- Standard IP55 anche per la versione Brakemotor

### Conformità

- Efficienza - IEC 60034-30:2008
- Direttiva Bassa Tensione - 2006/95/EC
- Direttiva sulla Compatibilità Elettromagnetica - 2006/95/EC

### Alimentazione

- @50 Hz: 400/690, 380/660
- @60 Hz: 460, 440/760

### Opzioni di montaggio

- IM B3, IM B5, IM B35

### Certificazioni

- CE, CEL, UL, NBR, EECA

### Motori

- Asincrono trifase

### Opzioni motore

- Termistori e sensori per termostato
- Raffreddamento forzato indipendente
- Encoder Heavy Duty
- Tropicalizzazione
- Riscaldatori anticondensa
- Protezione fino a IP56

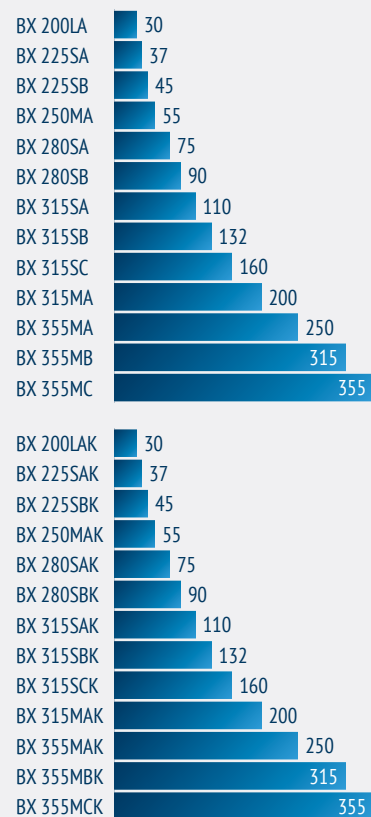
### Vantaggi principali

- Robustezza
- Lunga durata
- Ampio intervallo di potenza
- Risparmio energetico
- Conforme a tutti i MEPS
- Soluzione completa (riduttore e motore)
- Flessibilità di controllo
- Motore globale (utilizzabile nella maggior parte dei paesi)

### Caratteristiche principali

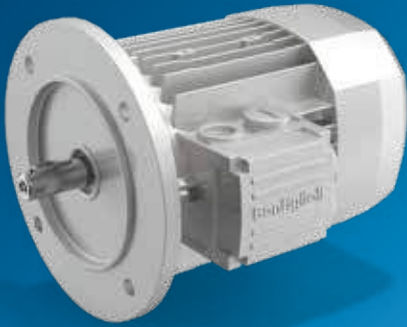
- Corpo del motore in ghisa
- Predisposto per comando inverter
- SPM Measurement
- Predisposizione
- Motore certificato (DOE, NRCAN, CCC, ecc.)

### Potenza (kW)





# Motori sincroni a riluttanza



## Serie BSR

Il motore a riluttanza garantisce una soluzione ecologica sostenibile che riduce l'impatto ambientale complessivo grazie all'assenza di magneti e a una maggiore efficienza. I costi operativi ridotti consentono di ottenere un ritorno rapido sull'investimento. Questo prodotto si basa sulla comprovata semplicità e affidabilità dei motori a induzione e sulla maggiore efficienza dei motori sincroni.

### Taglie

- Versione ad alto rendimento 71C ... 132 MB
- Versione ad alte prestazioni 71C ... 132 MB

### Potenza nominale motore

- Versione ad alto rendimento 0,37 ... 9,2 kW
- Versione ad alte prestazioni 0,55 ... 18,5 kW

### Alimentazione

- 400 Vac

### Classe di protezione

- IP55
- IP56 (opzionale)

### Montaggio motore

- B3; B5; B14

### Opzioni principali

- Protezione termica
- Sensore in silicio KTY 84-130
- Termistore PTC 150
- Sensore al platino PT1000
- Ventilazione forzata
- Alimentatore monofase 230 V (telaio 71-100) 3-400V Y (telaio 112-132)
- Doppio albero esteso
- Protezione meccanica esterna
- Bilanciamento del rotore grado B

### Caratteristiche principali

- Tecnologia di controllo senza sensore di elevata precisione
- Compatto, economico ed ecologico
- Elevata risposta dinamica
- Risparmio energetico
- Elevata affidabilità
- Soluzione ad elevate prestazioni

Entrambe le versioni Bonfiglioli sono classificate come IES2 in base alla classificazione internazionale dell'efficienza dei sistemi (IES) per la combinazione di riduttore e motore (IEC 61800-9-2).

## Presenza globale



Bonfiglioli vanta una presenza in ben 22 paesi nei 5 continenti, presupposto essenziale per occupare una posizione di spicco nel settore. La nostra struttura organizzativa sfrutta la vicinanza geografica per fornire soluzioni dedicate complete con efficacia e competenza.



3804  
DIPENDENTI



20  
FILIALI



13  
STABILIMENTI  
PRODUTTIVI



550  
DISTRIBUTORI



80  
PAESI

## Siamo un'azienda globale

Grazie a una rete internazionale di filiali e impianti di produzione strettamente interconnessi, possiamo garantire gli stessi elevati livelli di qualità Bonfiglioli in qualunque parte del mondo ovunque e in qualsiasi momento. Con la nitida consapevolezza che la chiave di un successo duraturo sia la presenza diretta nei mercati locali, abbiamo strutturato la nostra azienda con 20 filiali commerciali, 13 stabilimenti produttivi e oltre 550 distributori in tutto il mondo.

**La nostra presenza sui mercati di riferimento non si limita a offrire soluzioni complete ed efficienti, ma prevede anche assistenza capillare ai clienti con servizi dedicati, come il co-engineering o l'assistenza post-vendita.**



# Sedi nel mondo

## Australia

**Bonfiglioli Transmission (Aust.) Pty Ltd**  
2, Cox Place Glendenning NSW 2761  
Locked Bag 1000 Plumpton NSW 2761  
Tel. +61 2 8811 8000



## Brasile

**Bonfiglioli Redutores do Brasil Ltda**  
Travessa Cláudio Armando 171 - Bloco 3  
CEP 09861-730 - Bairro Assunção  
São Bernardo do Campo - São Paulo  
Tel. +55 11 4344 2322



## Cina

**Bonfiglioli Drives (Shanghai) Co. Ltd.**  
#68, Hui-Lian Road, QingPu District,  
201707 Shanghai  
Tel. +86 21 6700 2000



## Francia

**Bonfiglioli Transmission s.a.**  
14 Rue Eugène Pottier  
Zone Industrielle de Moimont II  
95670 Marly la Ville  
Tel. +33 1 34474510



## Germania

**Bonfiglioli Deutschland GmbH**  
Sperberweg 12 - 41468 Neuss  
Tel. +49 0 2131 2988 0



## Bonfiglioli Vectron GmbH

Europark Fichtenhain B6 - 47807 Krefeld  
Tel. +49 0 2151 8396 0



## O&K Antriebstechnik GmbH

Ruhrallee 8-12 - 45525 Hattingen  
Tel. +49 0 2324 2050 1



## India

**Bonfiglioli Transmission Pvt. Ltd.**  
**Mobility & Wind Industries**  
AC 7 - AC 11 Sidco Industrial Estate  
Thirumudivakkam Chennai - 600 044  
Tel. +91 844 844 8649



## Discrete Manufacturing & Process Industries - Mechatronic & Motion

Survey No. 528/1  
Perambakkam High Road Mannur Village,  
Sriperumbudur Taluk Chennai - 602 105  
Tel. +91 844 844 8649



## Discrete Manufacturing & Process Industries

Plot No.A-9/5, Phase IV MIDC Chakan,  
Village Nighoje Pune - 410 501  
Tel. +91 844 844 8649



## Italia

**Bonfiglioli Riduttori S.p.A.**  
**Discrete Manufacturing & Process Industries**  
Via Bazzane, 33/A  
40012 Calderara di Reno  
Tel. +39 051 6473111



## Mobility & Wind Industries

Via Enrico Mattei, 12 Z.I. Villa Selva  
47100 Forlì  
Tel. +39 0543 789111



## Discrete Manufacturing & Process Industries

Via Sandro Pertini lotto 7b  
20080 Carpiano  
Tel. +39 02985081



## Bonfiglioli Mechatronic Research S.p.A

Via Unione 49 - 38068 Rovereto  
Tel. +39 0464 443435/36



## Nuova Zelanda

**Bonfiglioli Transmission (Aust.) Pty Ltd**  
88 Hastie Avenue, Mangere Bridge,  
2022 Auckland  
PO Box 11795, Ellerslie  
Tel. +64 09 634 6441



## Singapore

**Bonfiglioli South East Asia Pte Ltd**  
8 Boon Lay Way, #04-09,  
8@ Tadehub 21, Singapore 609964  
Tel. +65 6268 9869



## Slovacchia

**Bonfiglioli Slovakia s.r.o.**  
Robotnícka 2129  
Považská Bystrica, 01701 Slovakia  
Tel. +421 42 430 75 64



## Sudafrica

**Bonfiglioli South Africa Pty Ltd.**  
55 Galaxy Avenue, Linbro Business Park,  
Sandton, Johannesburg  
2090 South Africa  
Tel. +27 11 608 2030



## Spagna

**Tecnotrans Bonfiglioli S.A**  
Pol. Ind. Zona Franca, Sector C,  
Calle F, nº 6 - 08040 Barcelona  
Tel. +34 93 447 84 00



## Turchia

**Bonfiglioli Turkey Jsc**  
Atatürk Organize Sanayi Bölgesi,  
10007 Sk. No. 30  
Atatürk Organize Sanayi Bölgesi,  
35620 Çiğli - İzmir  
Tel. +90 0 232 328 22 77



## Gran Bretagna

**Bonfiglioli UK Ltd.**  
Unit 1 Calver Quay, Calver Road, Winwick  
Warrington, Cheshire - WA2 8UD  
Tel. +44 1925 852667



## USA

**Bonfiglioli USA Inc.**  
3541 Hargrave Drive  
Hebron, Kentucky 41048  
Tel. +1 859 334 3333



## Vietnam

**Bonfiglioli Vietnam Ltd.**  
Lot C-9D-CN My Phuoc Industrial Park 3  
Ben Cat - Binh Duong Province  
Tel. +84 650 3577411



 PRODUZIONE

 ASSEMBLAGGIO

 VENDITE

 SERVICE



Abbiamo un'inflessibile dedizione per l'eccellenza, l'innovazione e la sostenibilità. Il nostro Team crea, distribuisce e supporta soluzioni di trasmissione e controllo di potenza per mantenere il mondo in movimento.

#### HEADQUARTERS

**Bonfiglioli S.p.A**

Sede legale: Via Bazzane, 33

40012 Calderara di Reno - Bologna (Italy)

Tel. +39 051 6473111

Sede operativa: Via Isonzo, 65/67/69

40033 Casalecchio di Reno - Bologna (Italy)

